

# روتانا ساينز

برج الخالدي  
معاينة

روتانا ساينز 

# برج الخالدي

طريق خادم الحرمين الشريفين، حي الجامعة، الظهران

الواجهات:	1	البعد الإجمالي:	20 متر × 25 متر
التركيب:	واجهة شرقية	المساحة الإجمالية:	500 م <sup>2</sup>
الاتجاه:	أفقية	الخريطة:	<a href="#">اضغط هنا</a>

## حول

يقع برج الخليدي في قلب الظهران، على طريق خادم الحرمين الشريفين (طريق الحرمين)، ويتمتع بموقع استراتيجي مقابل مركز الملك عبدالعزيز الثقافي العالمي "إثراء" وبالقرب من الحدود الشرقية لمنطقة أرامكو.

يُعد هذا الموقع من أهم المحاور المرورية في المنطقة الشرقية، حيث يربط بسلسلة بين مدن الظهران والدمام والخبر، ما يعرّز من سهولة الوصول إليه وكثافة الحركة من حوله.

تتميّز الشاشة الرقمية المتطورة في البرج بقدرتها على جذب انتباه السائقين المتجهين شمالاً نحو الدمام، القطيف، والجبيل، إضافة إلى الجمهور القادم من الخبر والبحرين، أو من المؤسسات البارزة مثل جامعة الملك فهد للبترول والمعادن وأرامكو.



# المناطق المحيطة

## برج الخالدي

### المجتمعات المحيطة

تُحاط المنطقة الفورية بعدة مجتمعات سكنية، منها:

- حي الربيعية (سكن أرامكو)
- حي الدانة الشمالية
- حي الجامعة

### تقاطعات الطرق

#### شمال الشاشة الرقمية

مخرج طريق الحرمين إلى طريق الملك عبدالعزيز (≈300 متر)؛ حيث يعد طريق الملك عبدالعزيز مسارًا رئيسيًا شرقًا-غربًا يربط ميناء الدمام بالمدن الجنوبية الشرقية في المنطقة.

#### جنوب الشاشة الرقمية

طريق الأمير سلطان (≈1.4 كم)؛ الذي يخدم أيضًا كطريق شرقًا-غربًا من كورنيش الخبر الشمالي إلى مرافق أرامكو السعودية في الظهران.

### المؤسسات القريبة

تشمل المؤسسات البارزة في محيط الشاشة الرقمية:

- مركز الملك عبدالعزيز الثقافي العالمي - إثراء
- مركز بلازا للمؤتمرات
- مستشفى الدمام العام

### المجمعات التجارية

أمام البرج مباشرةً توجد عدة منشآت ضمن مجمعات تجارية، منها:

- ستاريكس
- صب واي
- شركة C.A.T. إنترناشونال ذ.م.م
- المكتب الرئيسي لهيلونج (النفط والغاز)
- فرع بنك الراجحي
- RATIO Specialty Coffee
- شاتيرات
- ورشة صيانة سيارات
- وغيرهم



الرؤية المثلى

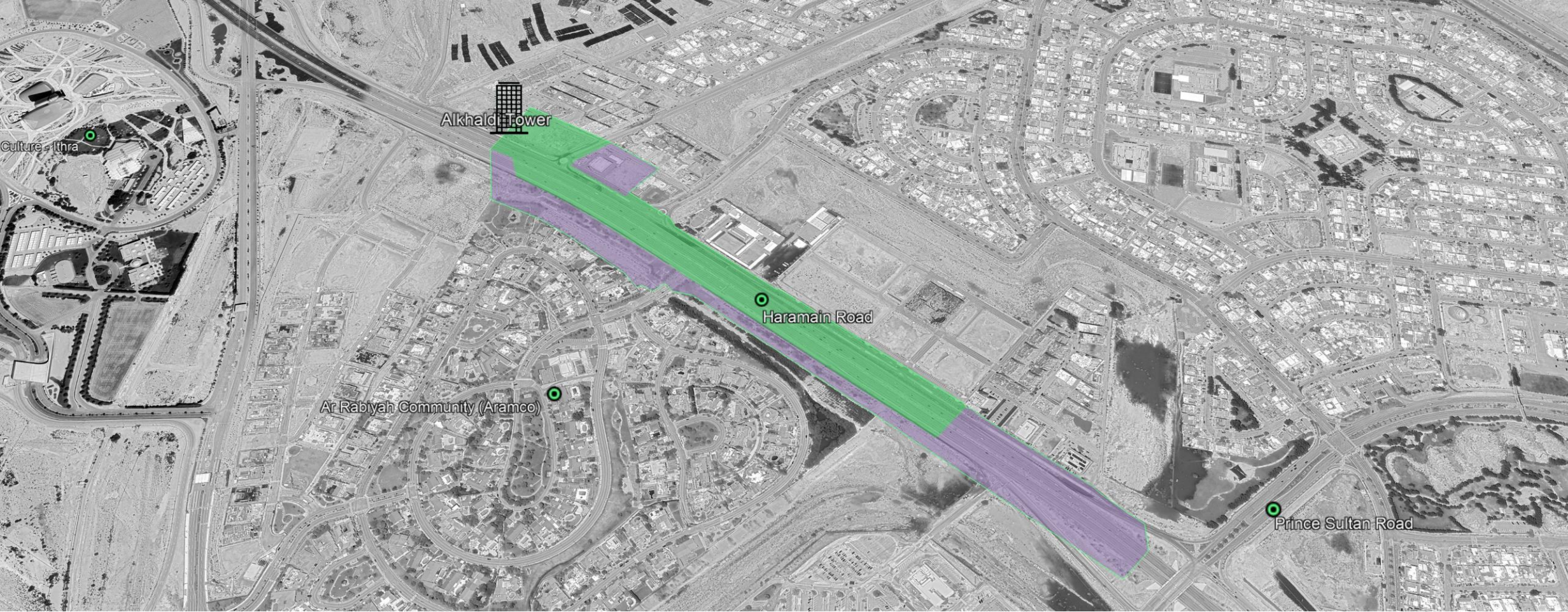
الرؤية العامة

# برج الخالدي

طريق خادم الحرمين الشريفين، حي الجامعة، الظهران

Location Map:

[Click Here](#)



# شکراً لکم